

«Согласовано»  
 Руководитель  
 Волжское лесничество - филиал  
 ГКУ РМЭ «Западное межрайонное управление лесами»  
 Удалова Г.М.  
 «9» августа 2019г.

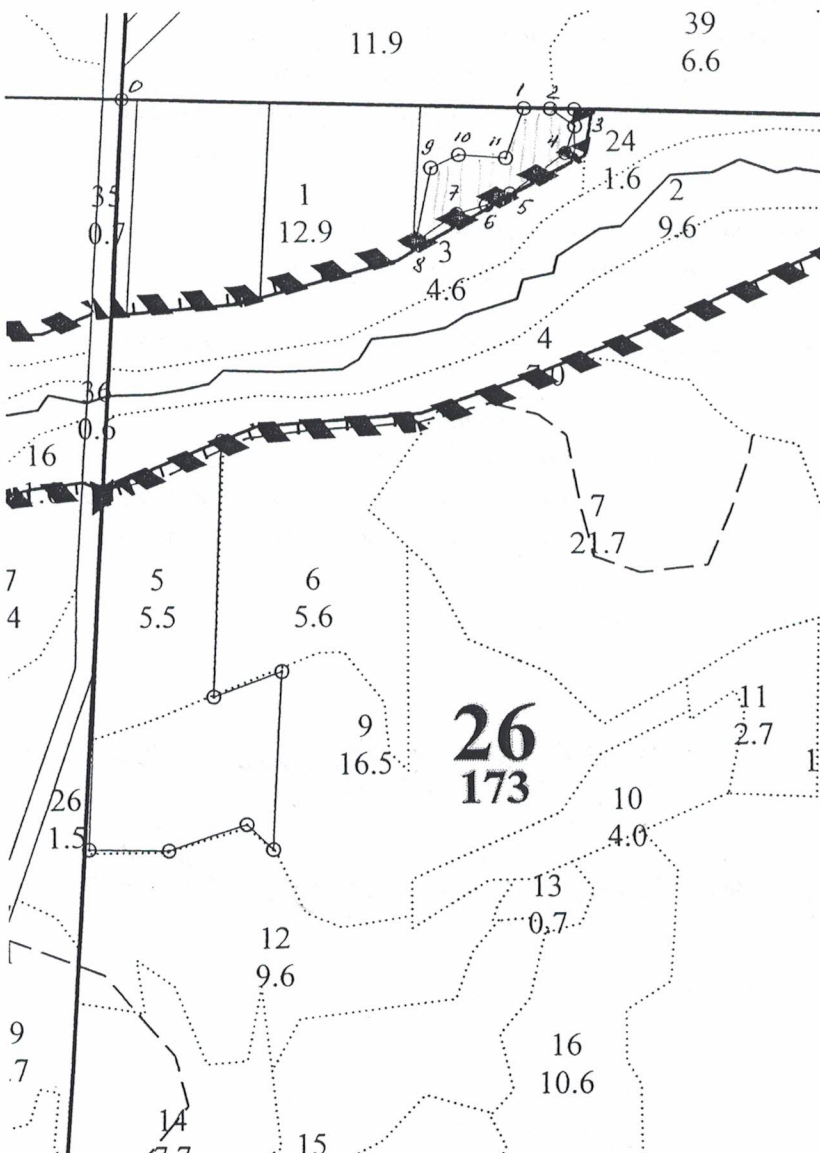
«Утверждаю»  
 Директор ООО «Венера»  
 Б.И.Замалеев  
 «01» августа 2019г.



**ПРОЕКТ ЛЕСОВОССТАНОВЛЕНИЯ**  
 (искусственное лесовосстановление)  
 на весну 2020 года

Лесничество Волжское  
 Участковое лесничество *Визимьярское*  
 Арендатор ООО «Венера»  
 Номер квартала 26 номер выдела 1  
 Площадь участка 1.4 га  
 Целевое назначение лесов – эксплуатационные  
 Главная порода - сосна; сопутствующие породы - нет  
 Обоснование проектируемых мероприятий – искусственное лесовосстановление, порода – сосна,  
 группа типов леса (ТЛУ) – влажные, количество жизнеспособного подроста и молодняка – менее  
 0.5тыс.шт./га.

План участка (масштаб 1:10000)



Номера точек	Направление, румбы линий, °	Длина линий, м
привязочный ход		
0-1	СВ:82	533
основной ход		
1-2	СВ:80	35
2-3	ЮВ:65	40
3-4	ЮЗ:9	38
4-5	ЮЗ:43	91
5-6	ЮЗ:53	34
6-7	ЮЗ:63	40
7-8	ЮЗ:45	64
8-9	СВ:1	99
9-10	СВ:54	40
10-11	СВ:83	61
11-1	СВ:9	70

1. Категория лесокультурной площади – *вырубка 2017г.*;
2. Рельеф, механический состав почвы, степень влажности – *равнинный, супесчаная, влажная*;
3. Напочвенный покров (важнейшие растения - индикаторы, степень задернения почвы) – *черника; задернение слабое*;
4. Тип леса, тип лесорастительных условий – *Счер., А*;
5. Наличие естественного возобновления главных пород, тыс.шт./га - *нет*;
6. Захламленность - куб.м, наличие пней *300 шт./га*, средний диаметр *20 см*;
7. Зараженность почвы вредителями, вид, шт./га – *обследование не проводилось*;
8. Способы и время обработки почвы (механизованная, ручная, сплошная, полосами, бороздами, площадками), глубина обработки почвы, применяемые машины и орудия – *механизованная вспашка трактором ТДТ-55 с плугом ПКЛ-70, бороздами, глубина обработки почвы 22см, сентябрь 2019г.*;
9. Размещение и размеры площадок, полос, борозд на площади и их направление – *борозды через 3 м, СЮ*;
10. Метод и способ создания лесных культур – *посадка саженцами сосны вручную под меч Колесова*;
11. Количество посадочных мест на 1 га – *3.0 тыс.шт.*;
12. Размещение посадочных мест: расстояние между рядами - *3 м*, в рядах - *1.1 м*;
13. Схема смешения пород – *С-С-С*;
14. Потребность в посадочном материале на 1 га – *3.0 тыс.шт.*, на всю площадь – *4.2 тыс.шт.*;
15. Характеристика посадочного материала по породам (возраст, происхождение, селекционная категория, качество семян, номер сертификата) – *саженцы сосны 2-летки со школьного отделения арендатора (удостоверение о качестве семян № 12/00739 от 02.02.2018г., выдано отделом «Марийская лесосеменная станция»); категория семян – нормальные, 1 класс качества*);
16. Виды и способы ухода, их кратность (агротехнический, лесоводственный уход, дополнение и др.):
  - 1-й год (2020г.) – *агротехнический 2-кратный ручной уход (оправка растений от заноса песком, размыва почвы; рыхление почвы с одновременным уничтожением травянистой растительности в рядах культур и междурядьях)*;
  - 2-й год – *агротехнический 2-кратный ручной уход (оправка растений от повреждения снегом; рыхление почвы с одновременным уничтожением травянистой и древесной растительности в рядах культур и междурядьях)*;
  - 3-й год - *агротехнический 1-кратный ручной уход (уничтожение нежелательной древесной растительности)*;*Проведение уходов в последующие годы – по мере необходимости.*
17. Противопожарные мероприятия – *опашка минерализованной полосой*;
18. Показатели оценки восстанавливаемых лесов для признания работ по лесовосстановлению завершенными (возраст, средняя высота и др.) - *возраст 7 лет*, количество деревьев главной породы на 1 га – *2.0 тыс.шт.*, средняя высота деревьев главной породы – *1.2м*;
19. Безопасные способы выполнения работ – *соблюдение правил ТБ.*

Проект составил: инженер ЛВ ООО «Венера»

*Андрева С.Н.*

Проверил (должность, подпись)

*уч. лесничий О.В. Дудин С.М.*